

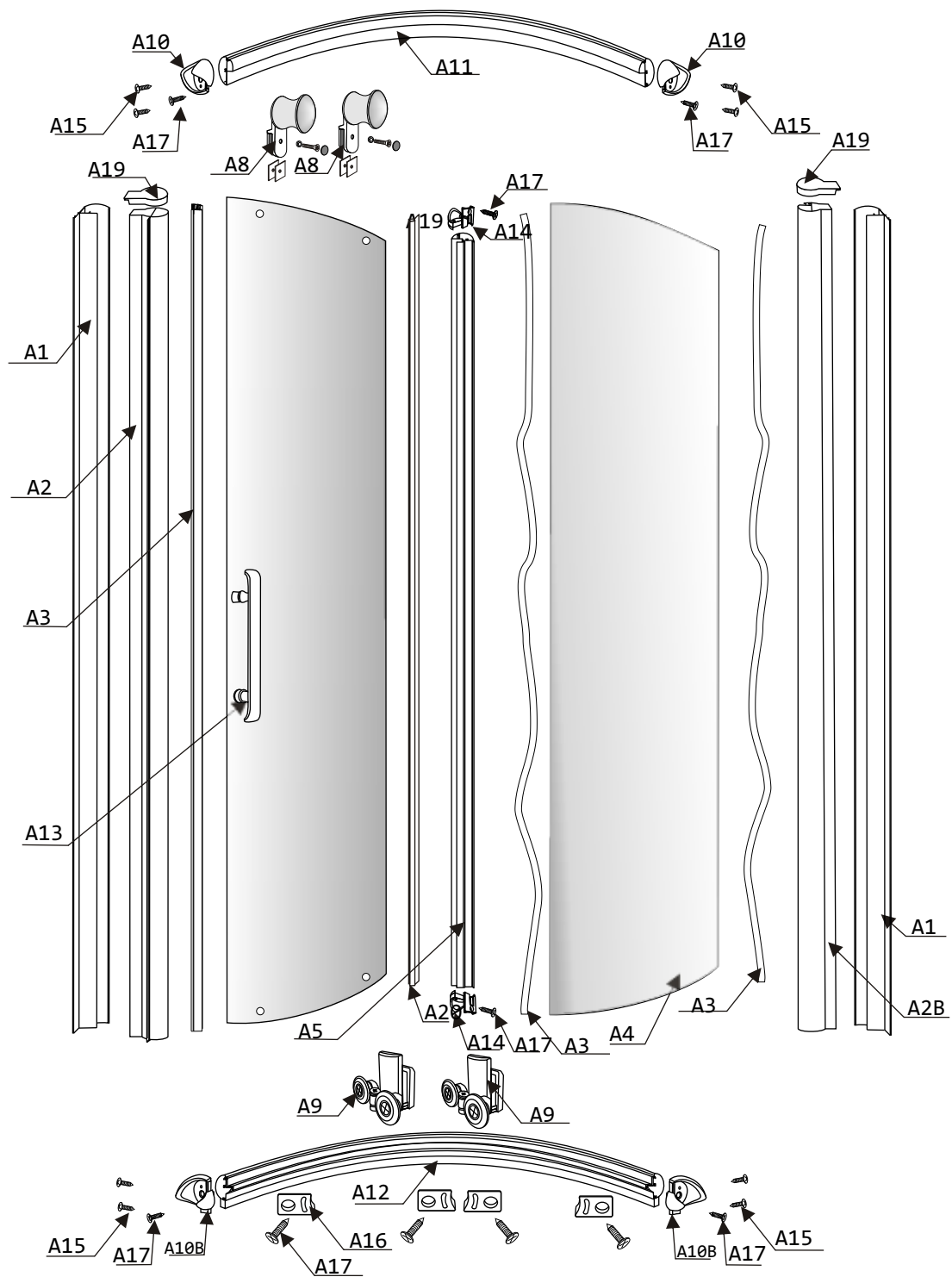


## ИНСТРУКЦИЯ ПО УСТАНОВКЕ И ЭКСПЛУАТАЦИИ

---

Модель: RH215 L/R

Размеры: 900 x 900 x (150)2120 мм



№	Деталь/материал		шт.
A1	Накладка на стойку		2
A2	Боковая стойка		1
A2B	Боковая стойка		1
A3	Уплотнительная лента		2
A4	Стационарное стекло		1
A5	Центральная стойка		1
A6	Стекло двери		1
A7	Магнитная лента		1
A8	Верхний ролик		2
A9	Нижний двойной ролик		2
A10	Пластиковая заглушка для верхней дуги		2
A10B	Пластиковая заглушка для нижней дуги		2

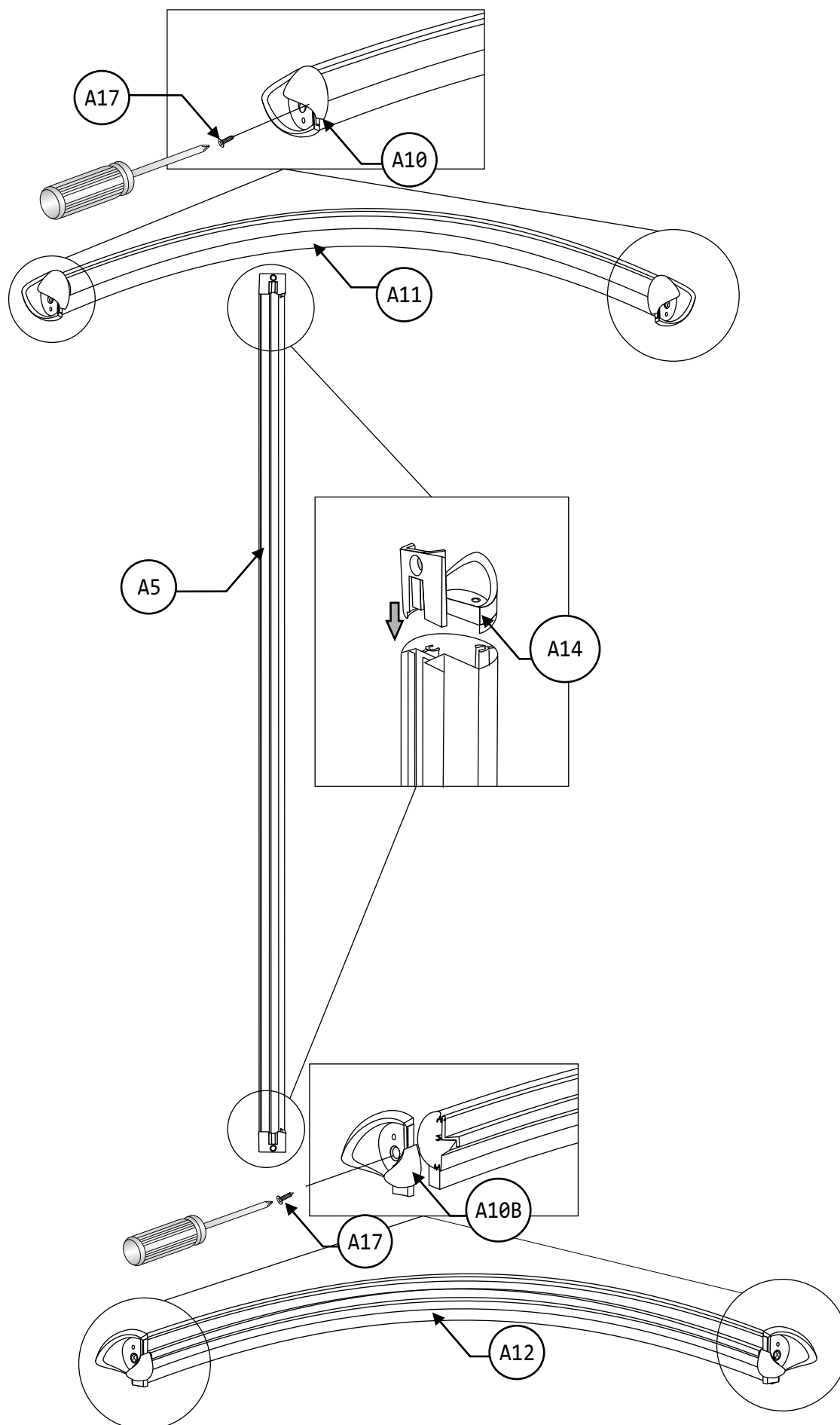
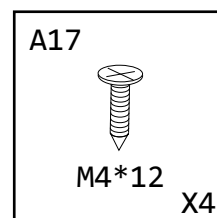
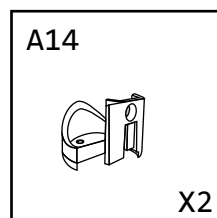
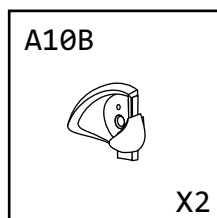
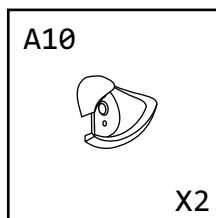
№	Деталь/материал		шт.
A11	Нижняя дуга		1
A12	Верхняя дуга		1
A13	Ручка двери		1
A14	Пластиковый фиксатор		2
A15	Шуруп М4*40		8
A16	Стопор для ролика		4
A17	Шуруп М4*12		10
A18	Поддон		1
A19	Пластиковая заглушка		2
A20	Уплотнительная резинка		2
A21	Дюбель		8
A22	Шуруп М4*25		8
A23	Шуруп М4*8		4

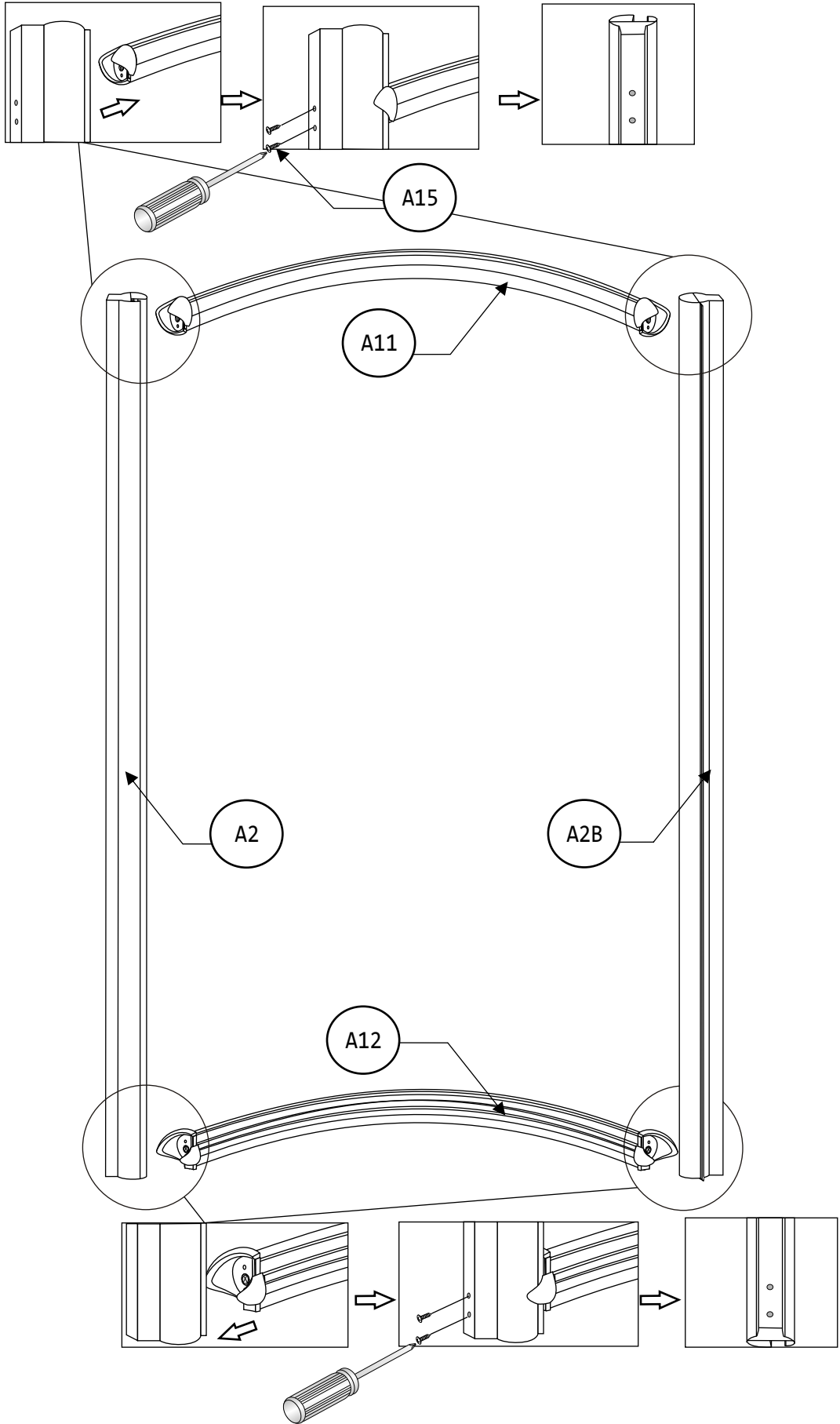
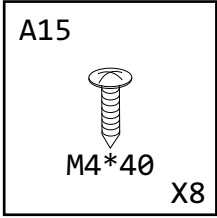
## ПОРЯДОК УСТАНОВКИ ДУШЕВОЙ КАБИНЫ RHEIN

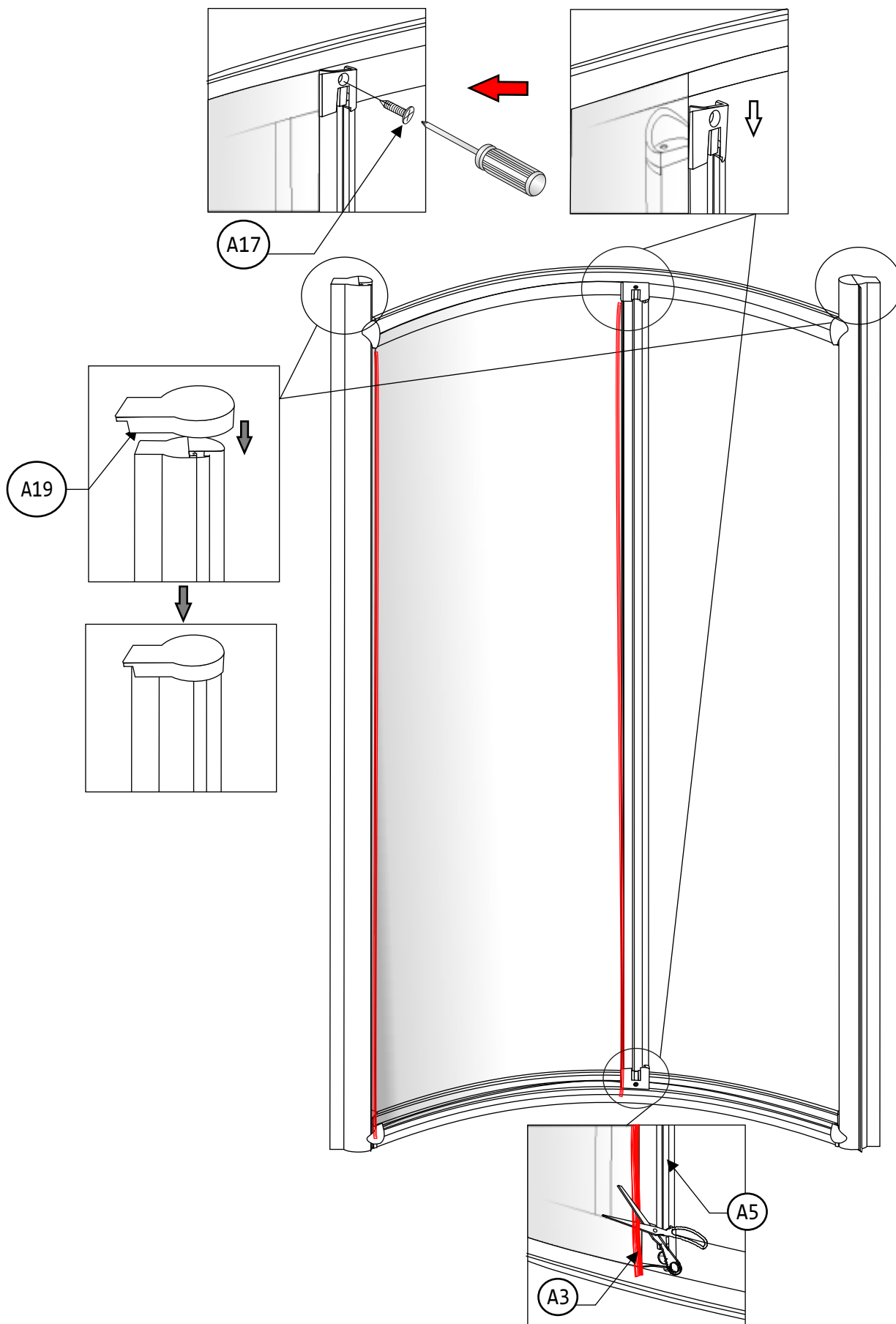
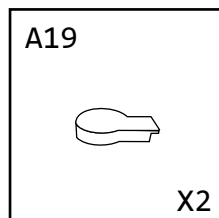
**Внимание!** Перед началом установки душевой кабины, пожалуйста, убедитесь в наличии всех необходимых деталей и придерживайтесь следующего порядка сборки:

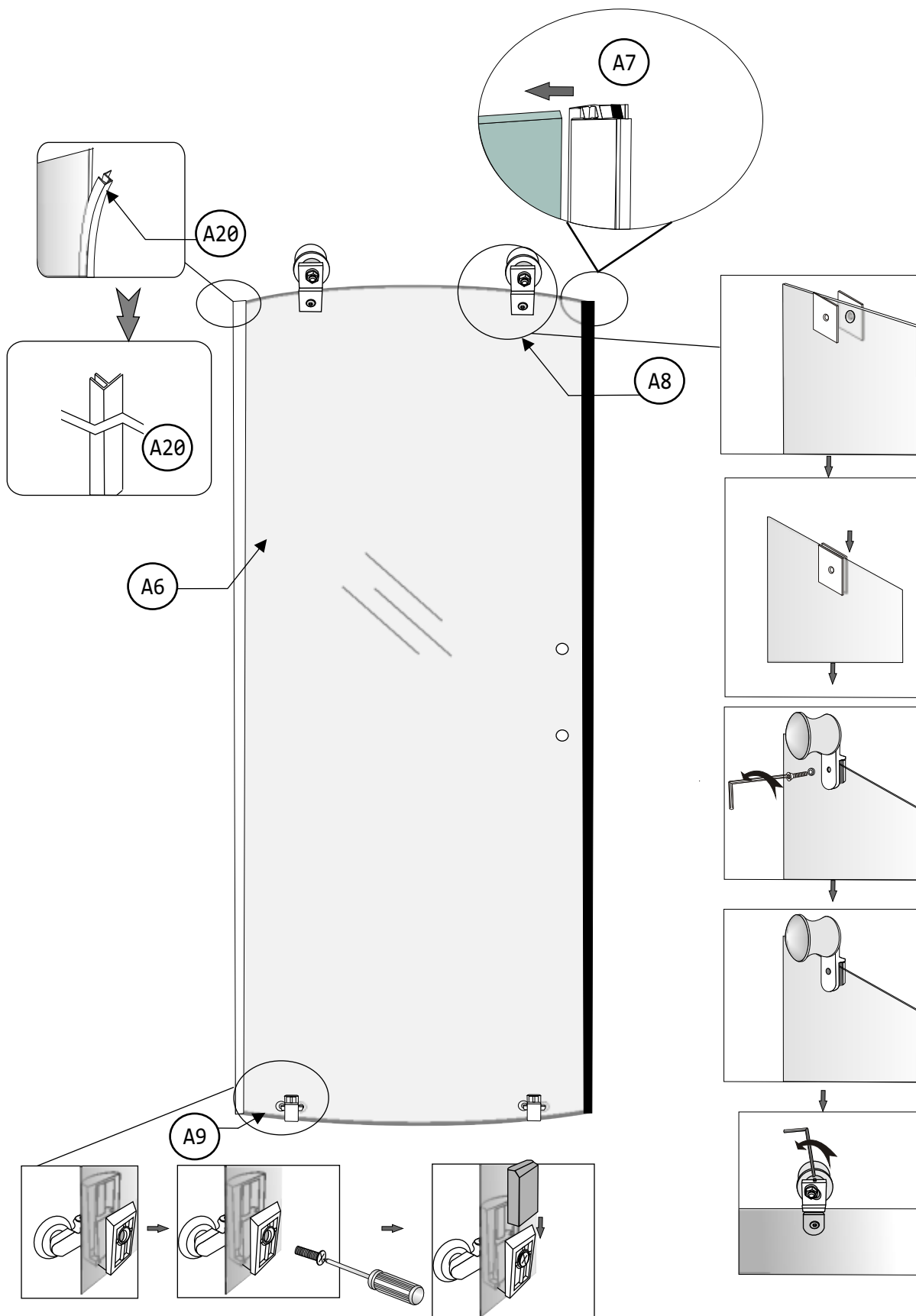
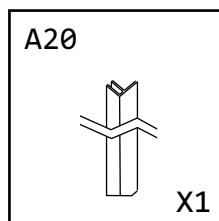
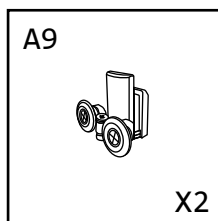
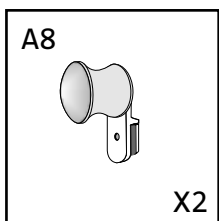
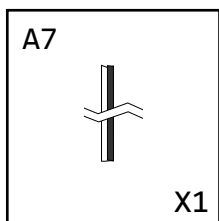
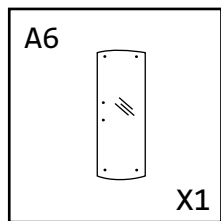
1. Расположите поддон A18 в угол, с помощью гофры подключите слив к канализации. Проверьте плотность прилегания дренажа. Если сифон установлен не плотно, добавьте немного клея, чтобы его закрепить. Отрегулируйте ножки и установите поддон по уровню.
2. Каркас кабины собирается в стороне, после чего ставится на поддон и присверливается к стене. Сначала возьмите направляющие дуги (A11, A12) и присоедините к ним пластиковые заглушки A10 и A10B, закрепите их шурупами M4\*12. По краям стойки A5 установите пластиковые фиксаторы A14, но не закрепляйте их.
3. Соедините между собой дуги и боковые стойки A2 и A2B с помощью шурупов M4\*40.
4. Наденьте на торцы стационарного стекла A4 уплотнительные ленты A3. Вставьте стекла в углы рамы до упора. Приставьте вплотную к стеклу стойку A5 и прикрепите к дугам, воспользовавшись шурупами M4\*12. Накройте боковые стойки A2 и A2B заглушками A19.
5. Установите на дверное стекло A6 нижние и верхние пары роликов, прикрепите ручку A13. На торец стекла за ручкой наденьте магнитную ленту A7, с противоположной стороны - уплотнительную резинку A20. Разместите двери за рамой: верхние (A8) и нижние ролики (A9) должны попасть в отведенные им пазы на нижней и верхней дугах соответственно. К боковым стойкам прикрутите накладки A1, используя шурупы M4\*8.
6. На нижней дуге установите стопоры для роликов A16 как показано на схеме. Закрепите их с помощью шурупов M4\*12. К боковым стойкам присоедините накладки A1 с помощью шурупов M4\*8.
7. Задвиньте каркас в угол до упора. Убедитесь с помощью уровня, что каркас стоит вертикально, а поддон горизонтально. С помощью дюбелей и шурупов M4\*25 прикрепите фланец накладки к стене. Сделайте по 4 крепления с каждой стороны в местах, указанных на схеме.

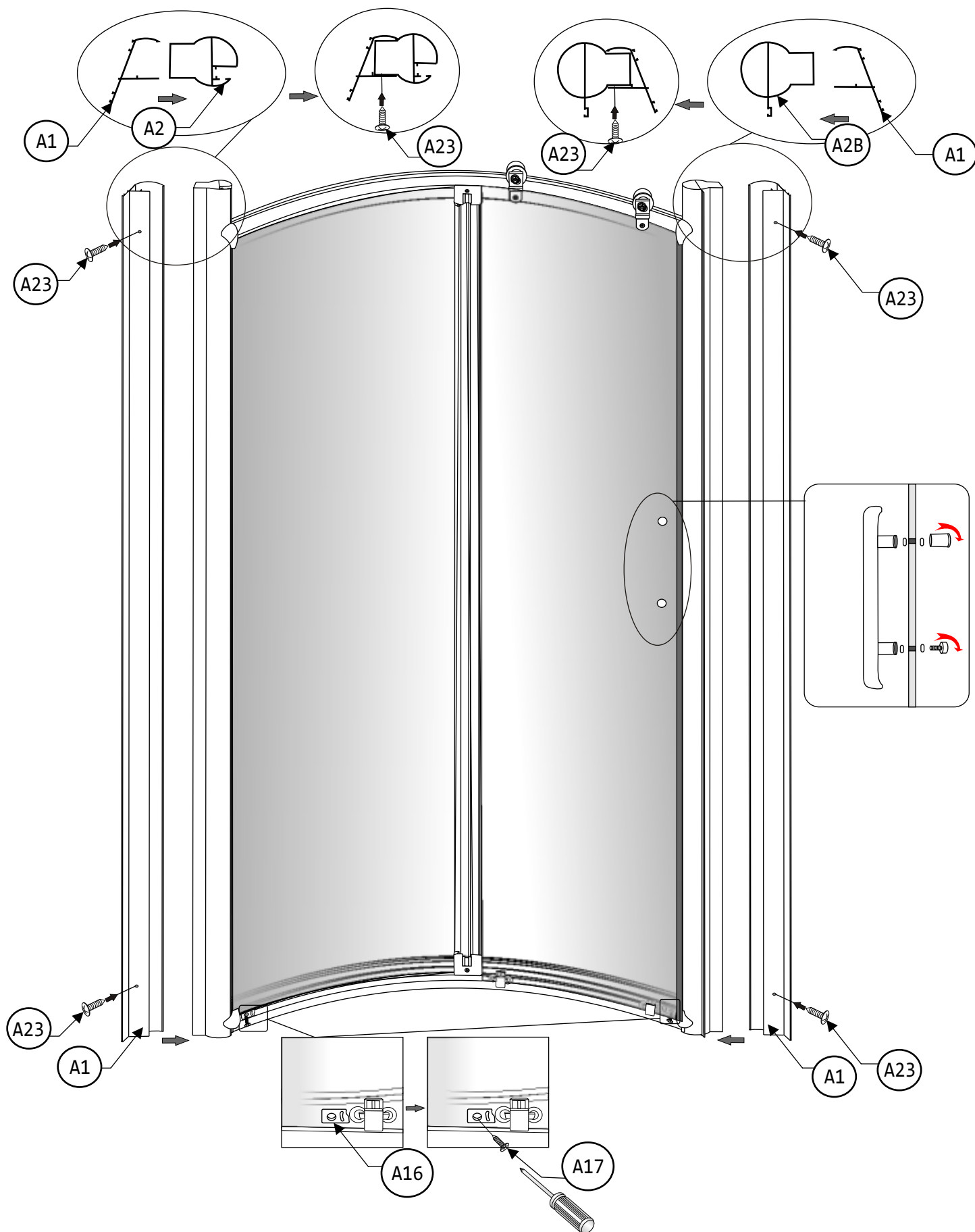
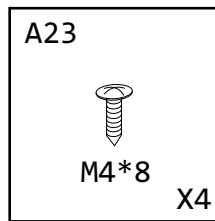
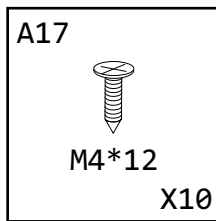
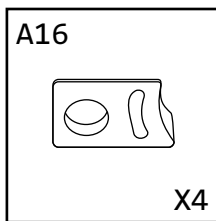
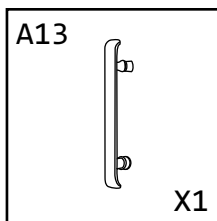
По окончании установки обработайте герметиком стыки душевой кабины со стеной.











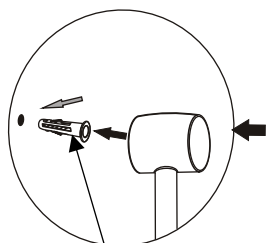
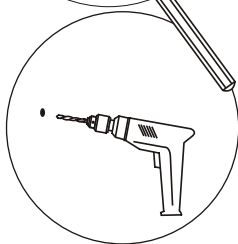
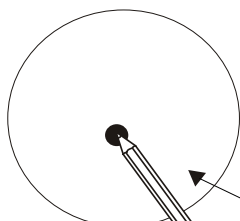


A21

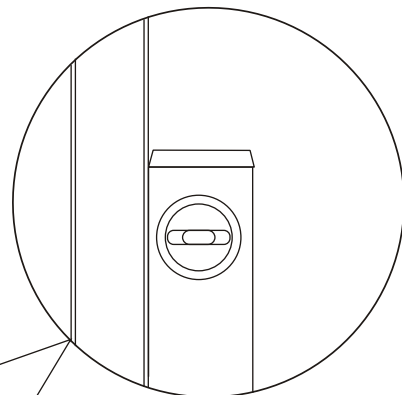
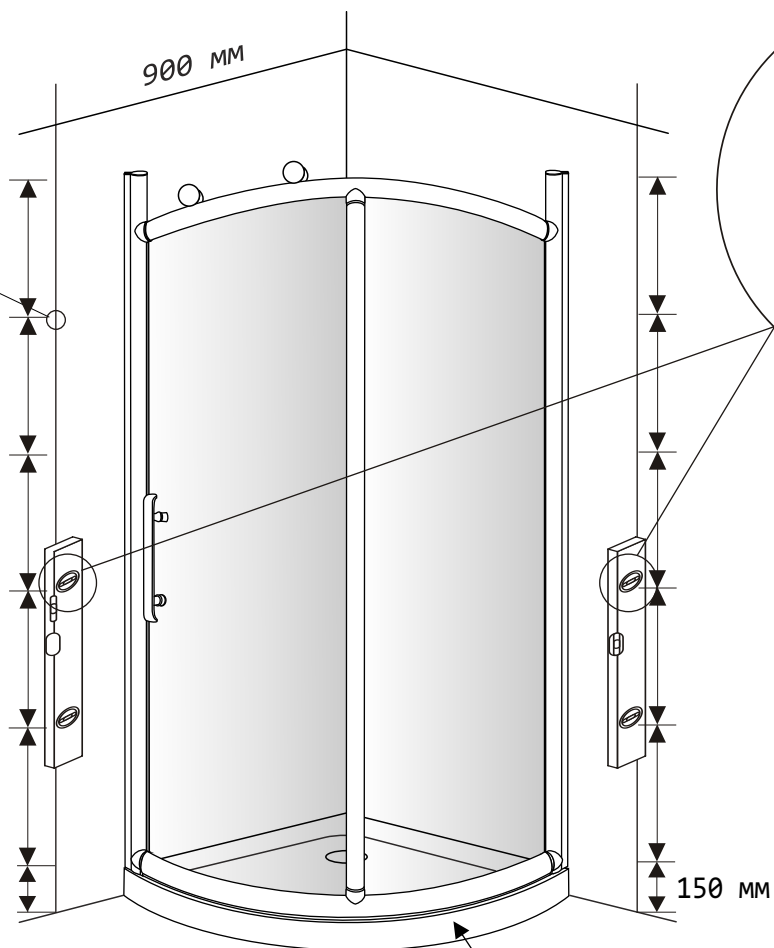


M4\*25

X8



A21



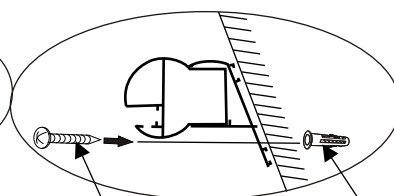
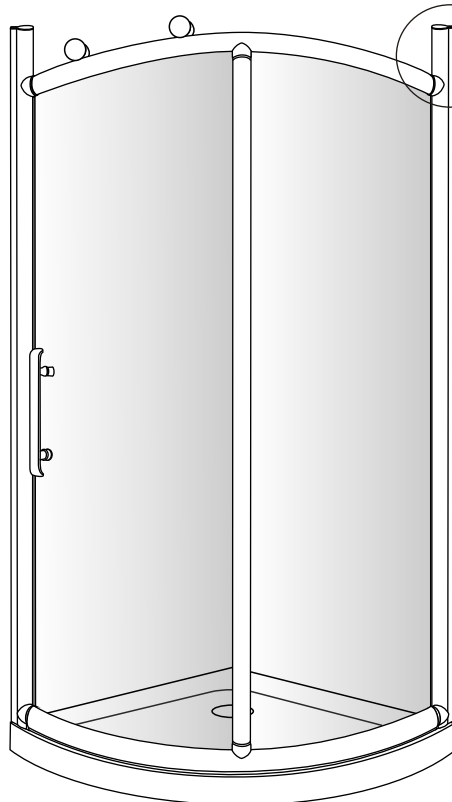
A18

A22



M4\*25

X8



A22

A21